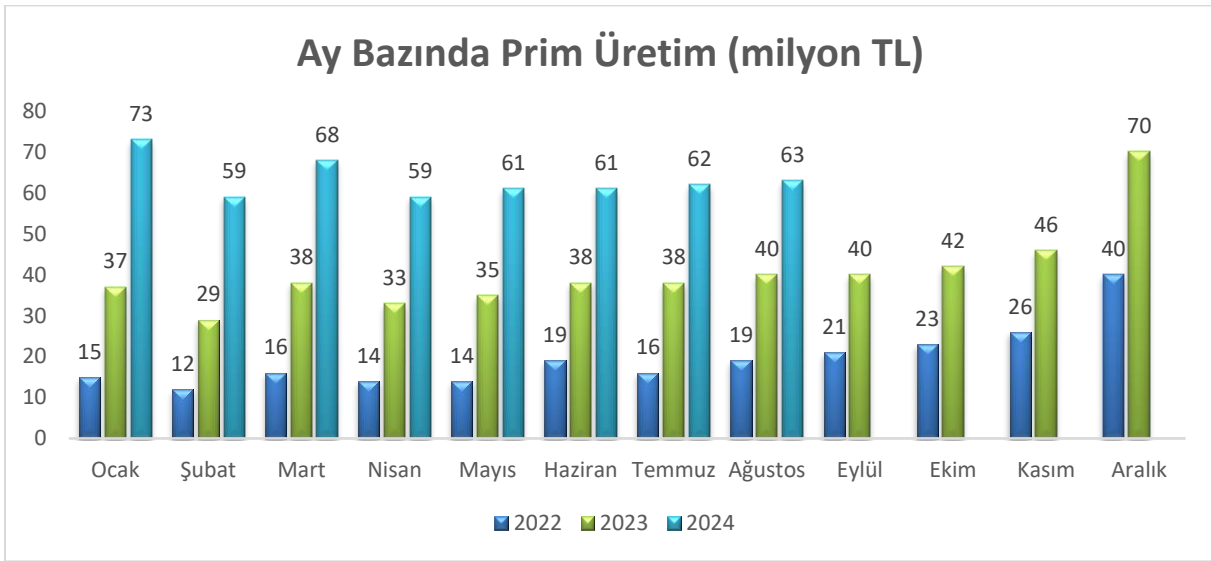


Sigorta Prim Üretimi Analizi - Ağustos

Prim Üretim Verileri

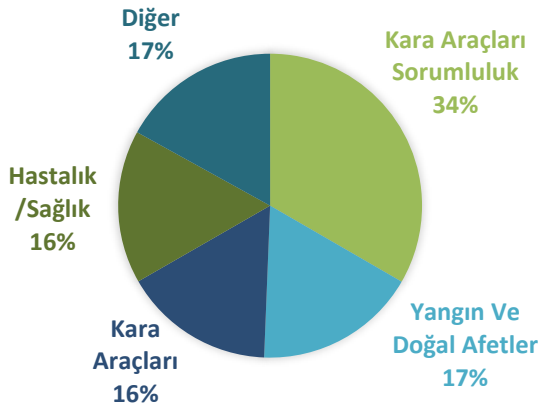
- 2024 yılı ağustos ayında 63 milyon TL prim üretimi gerçekleşti.
- Hayat dışı sigorta sektöründe 2024 yılının ilk 8 ayında toplam 506 milyon TL prim üretimi gerçekleşti. 2023 yılı ilk 8 ayında toplam 288 milyon TL prim üretimi gerçekleşmişti. Prim üretimi bir önceki yılın aynı döneminde göre %75,7 artış gösterdi. 2023 yılında toplam 486 milyon TL prim üretimi gerçekleşirken, 2024 yılı ilk 8 ayında gerçekleşen prim üretimi, 2023 yılı toplam prim üretimini geçmiş durumda.



(Kaynak: TSB, İntegral Araştırma)

Aylık Prim Üretiminin Branş Bazında Dağılımı

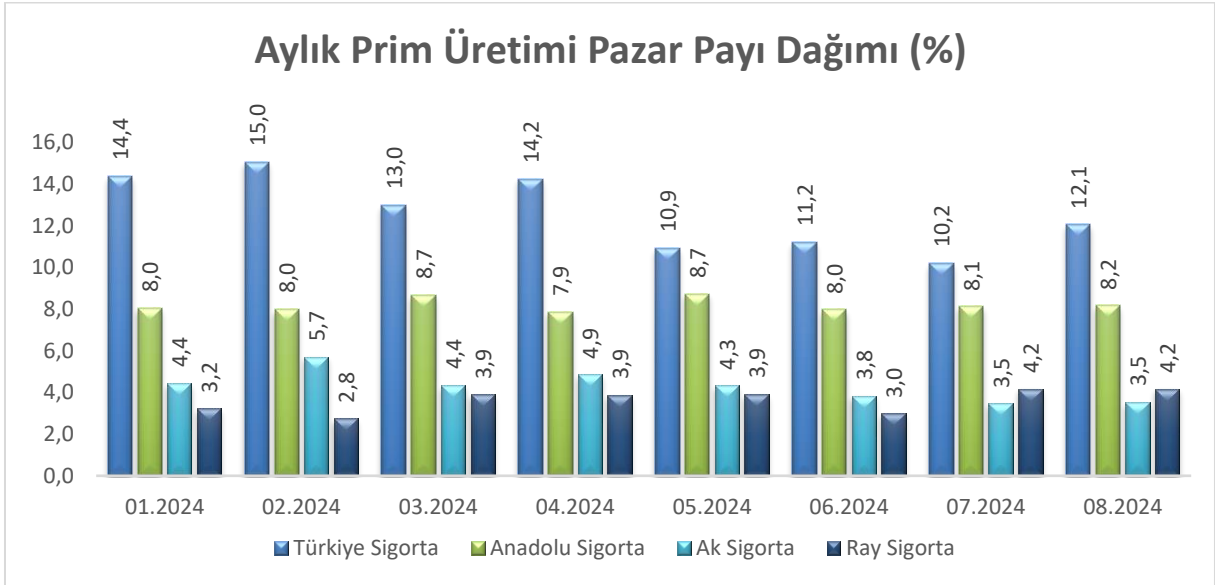
AĞUSTOS 2024



- 2024 yılı ağustos ayında en çok prim üretilen branş, %33,3 ile Kara Araçları Sorumluluk branşı oldu. Temmuz ayına göre 2,45 puan azaldı. 2023 yılı ağustos ayında ise Kara Araçları Sorumluluk branşının payı %29,4 olarak gerçekleşmişti.

Aylık Prim Üretimi Pazar Payı Dağılımı

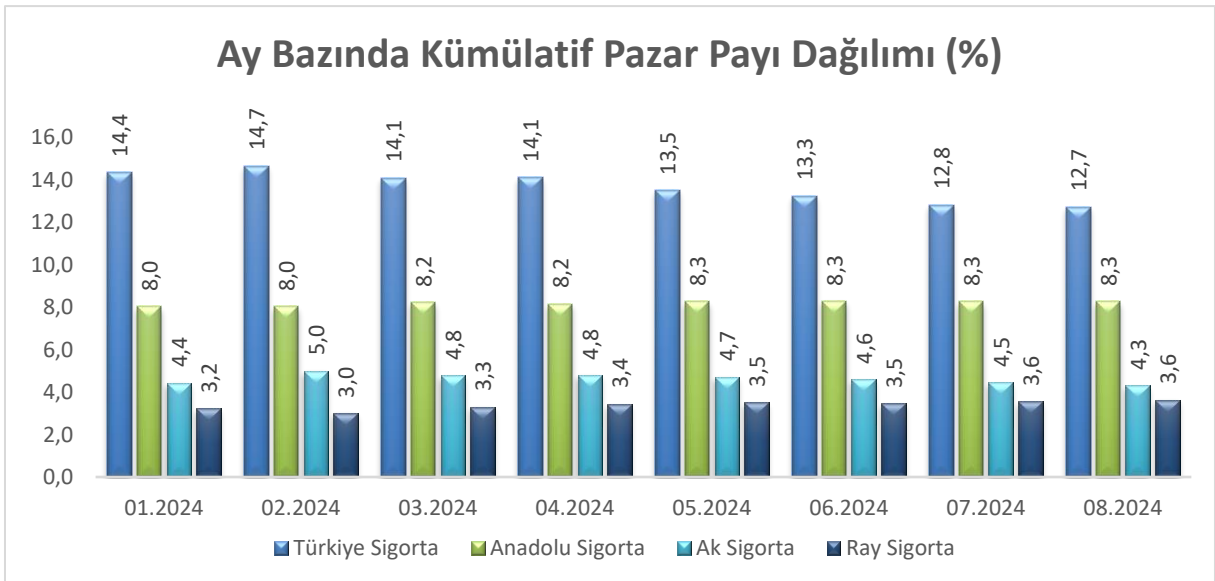
- 2024 yılı ağustos ayında %12,1 Pazar payı ile ilk sırada Türkiye Sigorta yer aldı.
- 2024 yılı ağustos ayında halka açık hayat dışı sigorta şirketlerinin toplam pazardaki payı %28 seviyesinde gerçekleşti.



(Kaynak: TSB, İntegral Araştırma)

Ay bazında Kümülatif Pazar payı Dağılımları

- 2024 yılının ilk 8 ayında %12,7 Pazar payı ile ilk sırada Türkiye Sigorta yer aldı.
- 2024 yılının ilk 8 ayında halka açık hayat dışı sigorta şirketlerinin toplam pazardaki payı %29 seviyesinde gerçekleşti.

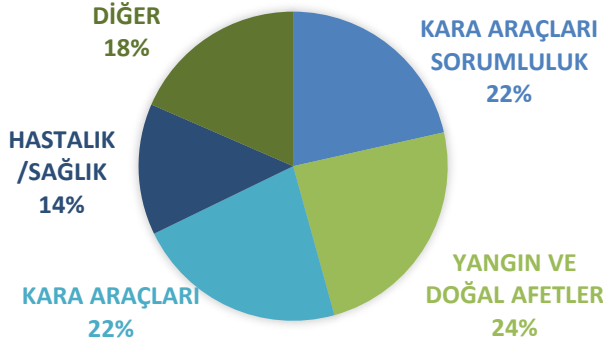


(Kaynak: TSB, İntegral Araştırma)

ANADOLU SİGORTA

- 2024 yılının ilk 8 ayında Anadolu Sigorta prim üretimi 41.715 milyon TL olarak açıklandı ve bir önceki yılın aynı dönemine göre %66,7 artış gösterdi.
- 2024 yılı ilk 8 ayında en çok prim üretilen branş, 9.181 milyon TL ile Kara Araçları oldu. 2. Sırada 9.047 milyon TL ile Yangın ve Doğal Afetler branşı takip ederken, 3.sırada 7.784 milyon TL ile Kara Araçları Sorumluluk branşı yer aldı.
- Anadolu Sigorta'nın 2024 yılı ilk 8 ayında sektördeki pazar payı %8,3 olarak gerçekleşti.

AĞUSTOS 2024 PRİM ÜRETİMİ



- 2024 yılı ağustos ayında en çok prim üretilen branş, %24 pay ile Yangın ve Doğal Afetler oldu. Bir önceki yılın aynı dönemine göre Yangın ve Doğal Afetler branşı prim üretimi %63 artış gösterdi.
- 2. Sırada ise %23 pay ile Kara Araçları Sorumluluk ve Kara Araçları branşları yer aldı.

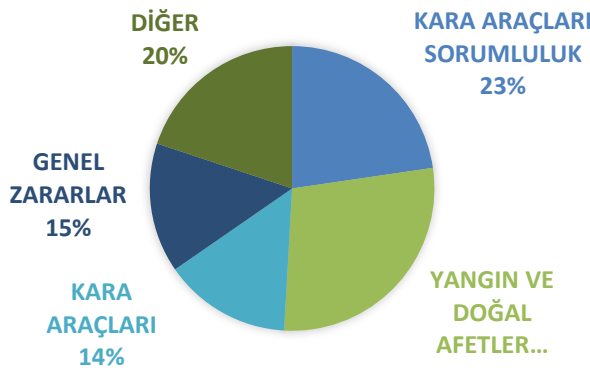
ANADOLU SİGORTA	BRANŞLARA GÖRE PRİM ÜRETİMİ (milyon TL)					
	Aylık			Yıl Başıandan Bugüne (Kümülatif)		
	Ağustos-24	Ağustos-23	Değişim(%)	2024/08	2023/08	Değişim(%)
KAZA	92,8	63,3	46,6%	766,1	381,2	101,0%
HASTALIK/SAĞLIK	703,8	309,6	127,4%	7.042,4	3.039,9	131,7%
KARA ARAÇLARI	1.134,1	926,9	22,4%	9.181,2	6.633,4	38,4%
HAVA ARAÇLARI	137,1	200,4	-31,6%	569,5	458,7	24,2%
SU ARAÇLARI	136,0	80,2	69,5%	1.116,8	734,3	52,1%
NAKLİYAT	91,1	87,5	4,1%	1.003,9	561,1	78,9%
YANGIN VE DOĞAL AFETLER	1.241,4	761,7	63,0%	9.047,1	5.103,0	77,3%
GENEL ZARARLAR	161,5	202,4	-20,2%	2.942,8	1.823,7	61,4%
KARA ARAÇLARI SORUMLULUK	1.001,8	765,9	30,8%	7.784,6	5.016,6	55,2%
HAVA ARAÇLARI SORUMLULUK	120,1	72,0	66,8%	409,7	255,8	60,2%
GENEL SORUMLULUK	116,4	81,5	42,8%	1.078,3	674,2	59,9%
KREDİ	6,9	7,9	-12,2%	32,0	17,5	82,4%
KEFALET	35,4	2,6	1252,3%	136,5	32,1	324,6%
FİNANSAL KAYIPLAR	105,9	37,1	185,6%	357,6	208,8	71,3%
HUKUKSAL KORUMA	43,7	11,2	291,6%	247,1	87,9	181,1%
HAYAT DIŞI TOPLAM	5.128,2	3.610,2	42,0%	41.715,7	25.028,3	66,7%
HAYAT	0,0	0,0	-	0,0	0,0	-
GENEL TOPLAM	5.128,2	3.610,2	42,0%	41.715,7	25.028,3	66,7%

(Kaynak: KAP, İntegral Araştırma)

TÜRKİYE SİGORTA

- 2024 yılının ilk 8 ayında Türkiye Sigorta prim üretimi 64.308 milyon TL olarak açıklandı ve bir önceki yılın aynı dönemine göre %91,7 artış gösterdi.
- 2024 yılının ilk 8 ayında en çok prim üretilen branş, 17.626 milyon TL ile “Yangın ve Doğal Afetler” oldu. 2. Sırada 17.453 milyon TL ile Genel Zararlar branşı takip ederken, 3.sırada 6.983 milyon TL ile Kara Araçları branşı yer aldı.
- Türkiye Sigorta’nın 2024 yılı ilk 8 ayında sektördeki pazar payı %12,7 olarak gerçekleşti.

AĞUSTOS 2024 PRİM ÜRETİMİ



- 2024 yılı ağustos ayında en çok prim üretilen branş, %28 pay ile Yangın ve Doğal Afetler oldu. Bir önceki yılın aynı dönemine göre Yangın ve Doğal Afetler branşı prim üretimi %46,5 artış gösterdi.
- 2. Sırada ise %23 pay ile Kara Araçları Sorumluluk branşı yer aldı.

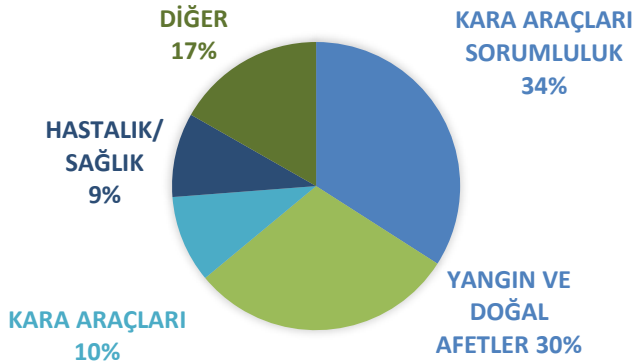
BRANŞLARA GÖRE PRİM ÜRETİMİ (milyon TL)						
TÜRKİYE SİGORTA	Aylık			Yıl Başından Bugüne (Kümülatif)		
	Ağustos-24	Ağustos-23	Değişim(%)	2024/08	2023/08	Değişim(%)
KAZA	354,2	366,0	-3,2%	2.954,9	2.428,1	21,7%
HASTALIK/SAĞLIK	662,1	419,5	57,8%	4.991,6	1.645,0	203,4%
KARA ARAÇLARI	1.093,8	761,5	43,6%	6.983,4	3.952,3	76,7%
HAVA ARAÇLARI	21,5	10,5	104,6%	908,1	226,9	300,2%
SU ARAÇLARI	127,5	24,7	416,4%	707,5	275,5	156,9%
NAKLİYAT	50,0	20,7	141,2%	423,4	124,0	241,5%
YANGIN VE DOĞAL AFETLER	2.132,8	1.455,6	46,5%	17.626,5	7.586,8	132,3%
GENEL ZARARLAR	1.114,4	794,9	40,2%	17.453,7	7.930,0	120,1%
KARA ARAÇLARI SORUMLULUK	1.715,1	1.179,1	45,5%	9.096,8	8.402,2	8,3%
HAVA ARAÇLARI SORUMLULUK	8,4	13,9	-39,3%	873,4	108,5	704,6%
GENEL SORUMLULUK	189,7	79,6	138,4%	1.659,5	655,7	153,1%
KREDİ	14,0	5,6	151,7%	90,4	50,3	79,6%
KEFALET	5,2	7,1	-26,7%	40,3	27,2	48,1%
FİNANSAL KAYIPLAR	8,1	4,0	100,9%	200,5	43,9	356,2%
HUKUKSAL KORUMA	63,0	10,9	478,9%	298,4	82,8	260,2%
HAYAT DIŞI TOPLAM	7.559,8	5.153,7	46,7%	64.308,4	33.539,3	91,7%
HAYAT	0,0	0,0	-	0,0	0,0	-
GENEL TOPLAM	7.559,8	5.153,7	46,7%	64.308,4	33.539,3	91,7%

(Kaynak: KAP, İntegral Araştırma)

AK SİGORTA

- 2024 yılının ilk 8 ayında Ak Sigorta prim üretimi 21.888 milyon TL olarak açıklandı ve bir önceki yılın aynı dönemine göre %40,6 artış gösterdi.
- 2024 yılının ilk 8 ayında en çok prim üretilen branş, 5.406 milyon TL ile “Yangın ve Doğal Afetler” oldu. 2. Sırada 4.747 milyon TL ile Kara Araçları Sorumluluk branşı takip ederken, 3.sırada 4.230 milyon TL ile Kara Araçları branşı yer aldı.
- Ak Sigorta’nın 2024 yılı ilk 8 ayında sektördeki pazar payı %4,3 olarak gerçekleşti.

AĞUSTOS 2024 PRİM ÜRETİMİ



- 2024 yılı ağustos ayında en çok prim üretilen branş, %34 pay ile Kara Araçları Sorumluluk oldu. Bir önceki yılın aynı dönemine göre Kara Araçları Sorumluluk branşı prim üretimi %72,4 artış gösterdi.
- 2. Sırada ise %30 pay ile Yangın ve Doğal Afetler branşı yer aldı.

BRANŞLARA GÖRE PRİM ÜRETİMİ (milyon TL)						
AK SİGORTA	Aylık			Yıl Başından Bugüne (Kümülatif)		
	Ağustos-24	Ağustos-23	Değişim(%)	2024/08	2023/08	Değişim(%)
KAZA	35,7	18,3	95,2%	422,1	190,3	121,8%
HASTALIK/SAĞLIK	209,5	112,7	85,9%	2.658,5	1.505,6	76,6%
KARA ARAÇLARI	217,1	479,5	-54,7%	4.230,8	3.503,8	20,7%
HAVA ARAÇLARI	9,3	1,8	431,3%	79,0	60,0	31,8%
SU ARAÇLARI	35,8	25,0	43,0%	331,8	188,8	75,8%
NAKLİYAT	15,4	48,2	-68,1%	403,4	257,2	56,8%
YANGIN VE DOĞAL AFETLER	663,1	778,7	-14,9%	5.406,5	3.348,6	61,5%
GENEL ZARARLAR	102,4	43,7	134,5%	1.738,3	1.469,6	18,3%
KARA ARAÇLARI SORUMLULUK	754,4	437,6	72,4%	4.747,2	3.378,9	40,5%
HAVA ARAÇLARI SORUMLULUK	8,3	3,7	121,2%	105,2	69,7	51,0%
GENEL SORUMLULUK	52,1	127,0	-59,0%	908,2	766,9	18,4%
KREDİ	0,7	2,4	-70,7%	165,9	118,2	40,3%
KEFALET	-1,2	0,6	-323,9%	19,9	4,8	317,6%
FİNANSAL KAYIPLAR	112,3	160,7	-30,1%	666,6	701,6	-5,0%
HUKUKSAL KORUMA	0,5	0,5	-4,2%	5,3	3,7	43,2%
HAYAT DIŞI TOPLAM	2.215,3	2.240,5	-1,1%	21.888,6	15.567,5	40,6%
HAYAT	0,0	0,0	-	0,0	0,0	-
GENEL TOPLAM	2.215,3	2.240,5	-1,1%	21.888,6	15.567,5	40,6%

(Kaynak: KAP, İntegral Araştırma)

**Halka açık hayat dışı sigorta şirketi olan Ray Sigorta, detaylı prim üretim verilerini çeyreklik olarak yayınlamaktadır.*

Sermaye Piyasası Kurulunun Seri:V, No:55 Yatırım Danışmanlığı Faaliyetine ve Bu Faaliyette Bulunacak Kurumlara İlişkin Esaslar Hakkında Tebliğ'i Uyarınca Yayımlanan Uyarı Notu:

Burada yer alan yatırım bilgi, yorum ve tavsiyeleri yatırım danışmanlığı kapsamında değildir. Yatırım danışmanlığı hizmeti, yetkili kuruluşlar tarafından kişilerin risk ve getiri tercihleri dikkate alınarak kişiye özel sunulmaktadır. Burada yer alan yorum ve tavsiyeler ise genel niteliktedir. Bu tavsiyeler mali durumunuz ile risk ve getiri tercihlerinize uygun olmayabilir. Bu nedenle, sadece burada yer alan bilgilere dayanarak yatırım kararı verilmesi beklentilerinize uygun sonuçlar doğurmayabilir.

Çekince: Bu bilgiler ve görüşler önceden haber vermeksizin değiştirilebilir. İntegral Yatırım Menkul Değerler A.Ş. bilgilerin ve ifade edilen görüşlerin doğru, eksiksiz ve güncelleştirilmiş olduğuna dair (açıkça ifade edilmiş veya ima edilmiş) hiçbir beyan ve taahhütte bulunmaz. Herhangi bir yatırım konulu karar almadan önce bir uzmandan görüş alınmalıdır.

Sorumluluğun Sınırlandırılması: İntegral Yatırım Menkul Değerler A.Ş. herhangi bir sınırlandırma olmaksızın, dolaylı, direkt veya bir fiilin sonucu olarak ortaya çıkan zararlar da dâhil olmak üzere her türlü kayıp ve hasarla ilgili sorumluluk kabul etmez. Bu rapor tarafımızca doğruluğu ve güvenilirliği kabul edilmiş kaynaklar kullanılarak hazırlanmış olup yatırımcılara kendi oluşturacakları yatırım kararlarında yardımcı olmayı hedeflemekte ve herhangi bir yatırım aracını alma veya satma yönünde yatırımcıların kararlarını etkilemeyi amaçlamamaktadır. Yatırımcıların verecekleri yatırım kararları ile bu raporda bulunan görüş, bilgi ve veriler arasında bir bağlantı kurulamayacağı gibi, söz konusu kararların neticesinde oluşabilecek yanlışlık veya zararlardan kurum çalışanları ile Ulukartal Holding A.Ş. ve İntegral Yatırım Menkul Değerler A.Ş.'nin herhangi bir sorumluluğu bulunmamaktadır.